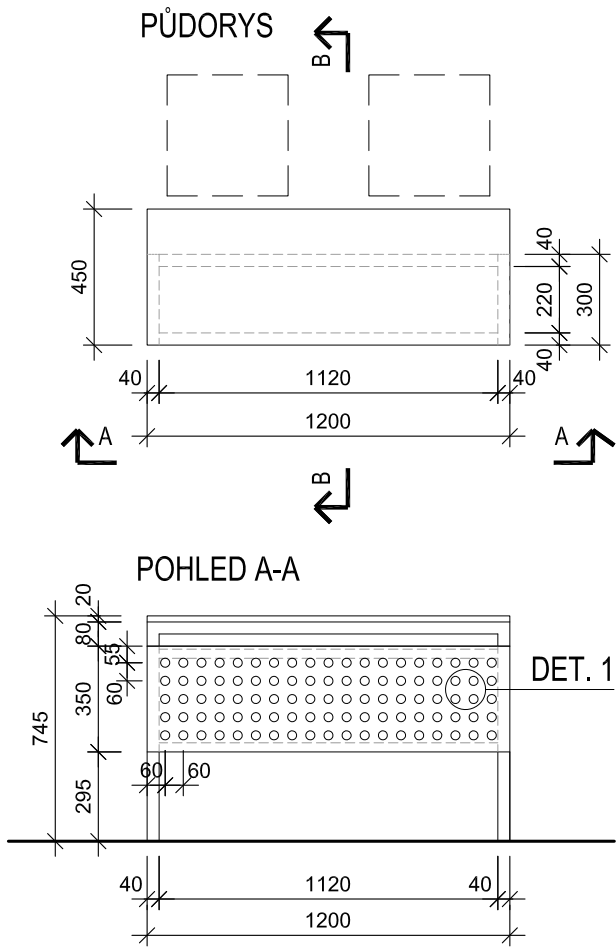
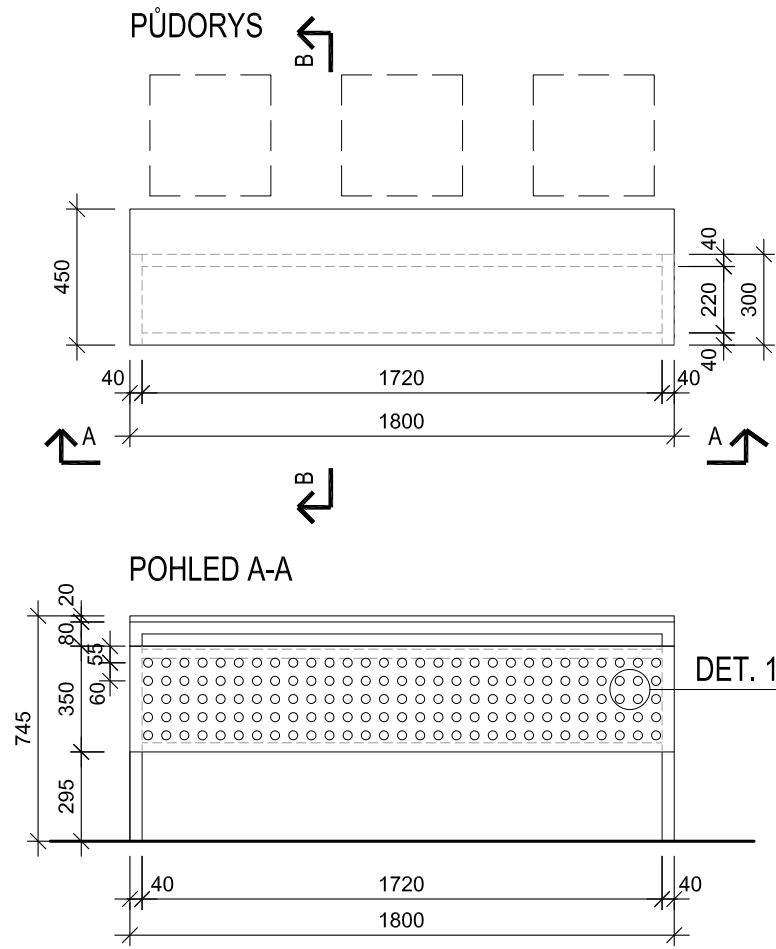


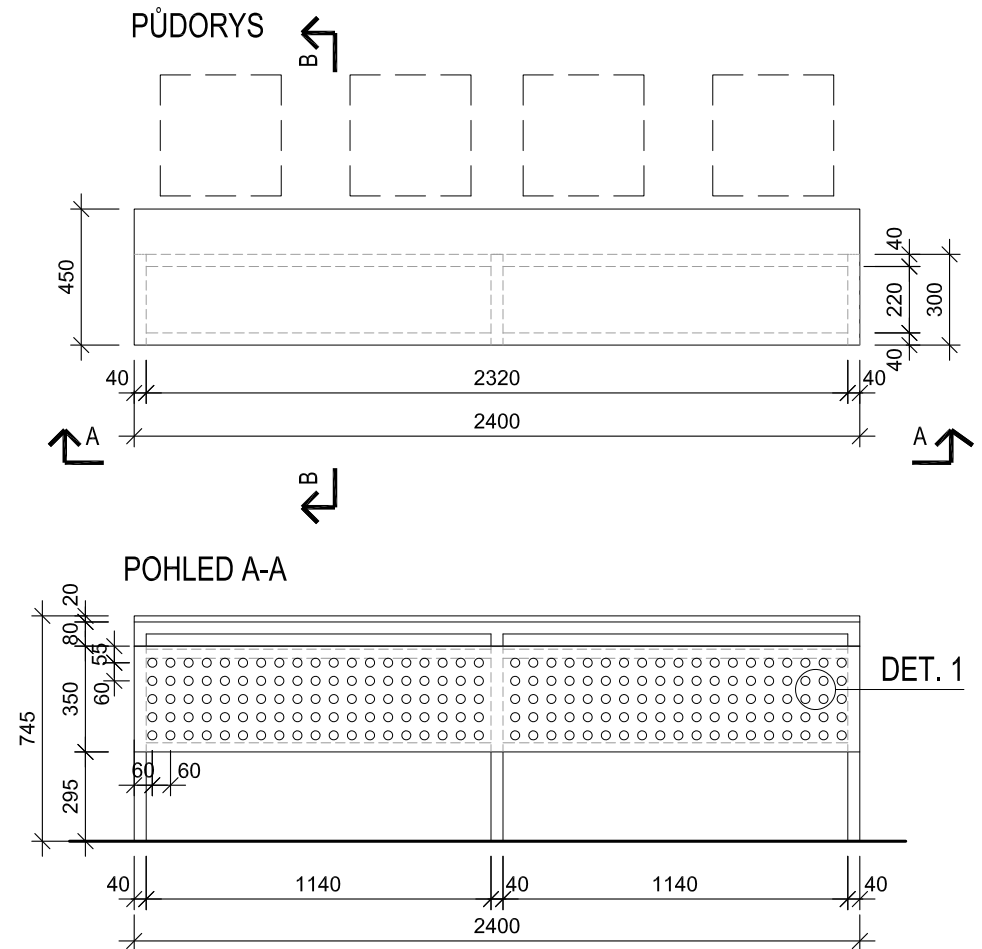
(S-4a) POSLUCHÁRENSKÝ STŮL 2-MÍSTNÝ



(S-4b) POSLUCHÁRENSKÝ STŮL 3-MÍSTNÝ



(S-4c) POSLUCHÁRENSKÝ STŮL 4-MÍSTNÝ



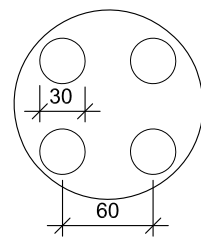
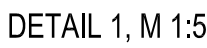
## POZNÁMKA

MATERIÁL A PROVEDENÍ - VIZ TECHNICKÉ SPECIFIKACE A STANDARDY INTERIÉRU

VŠECHNY ZMĚNY TVARU NEBO MATERIÁLU NUTNO ODSOUHLASIT PROJEKTANTEM.

TENTO VÝKRES JE PODKLADEM PRO ZPRACOVÁNÍ DÍLENSKÉ DOKUMENTACE, NIKOLIV PODKLADEM VÝROBNÍM

ŘEZ B-B



POPIS

DESKA STOLU LAMINO TL. 18MM

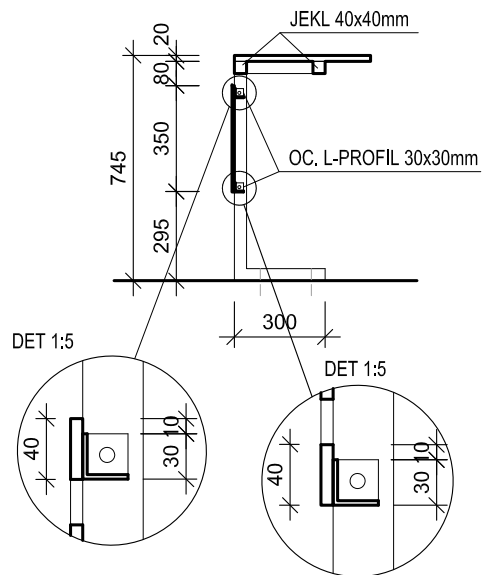
PODNOŽ SAMONOSNÁ RÁMOVÁ SESTAVENÁ Z OCELOVÝCH PROFILŮ 40X40MM SESTAVENÝCH DO TVARU PÍSMENE "C", BEZ VNĚJŠÍCH VIDITELNÝCH KONSTRUKČNÍCH SPOJŮ.

RÁM PODNOŽE JE UPEVNĚN PO OBVODU STOLU, VZDÁLENOST HRANY STOLOVÉ DESKY MAX. 2MM.


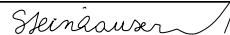
ZTUŽUJÍCÍ KONSTRUKCE Z OC. L-PROFILU 30X30MM.

ČELO LAVICE OPATŘENO KRYCÍ PERFOROVANOU INTERIÉROVOU KOMPAKTNÍ DESKOU HPL S ČERNÝM JÁDREM, TLOUŠŤKA 6MM. PERFORACE KRUHOVÁ Ø30MM V RASTRU 60X60MM. DESKA BUDE LEPENA KE ZTUŽUJÍCÍ KONSTRUKCI Z L-PROFILŮ A NA STOLOVÉ NOHY.

PODNOŽ KOTVENA DO PODLAHY VE STEJNÉ POLOZE JAKO STÁVAJÍCÍ LAVICE.



| Revize | Datum | Jméno | Podpis | Popis revize |
|--------|-------|-------|--------|--------------|
|        |       |       |        |              |
|        |       |       |        |              |
|        |       |       |        |              |

|                         |  |  |  |   |  |  |  |   |  |   |  |
|-------------------------|--|--|--|---|--|--|--|---|--|---|--|
| Projektant stav. částí: |  |  |  | <div>P</div> <div>A</div> <div>K</div>  |  | PROJEKČNÍ<br>ARCHITEKTONICKÁ<br>KANCELÁŘ<br>SPOL. S R.O. |  | ING. ARCH.<br>V. STEINHAUSEROVÁ<br>ČOKRHO 11<br>602 00 BRNO |  | PAK@SKY.CZ<br>WWW.ARCH.CZ<br>T +420 941 642 298<br>F +420 941 217 351 |  |
| Hl. inženýr projektu    |  | Ing.Hana Svobodová                               |  |  |  |  |  | <div>P</div> <div>A</div> <div>K</div>                      |  |   |  |
| Architekt               |  | Ing.arch.K.Steinhauserová                        |  |  |  |  |  |   |  |   |  |
| Vypracoval              |  | Ing.arch. Jiří Šerek                             |  |   |  |  |  |   |  |   |  |
| Investor                |  | MU, Žerotínovo náměstí 617/9, 601 77 Brno        |  |   |  |  |  |   |  |   |  |
| Stavba                  |  | Interiérové vybavení učeben Právnické fakulty MU |  |   |  |  |  | Stupeň  |  | DVD   |  |
|                         |  |  |  |   |  |  |  | Datum   |  | 10/2018   |  |
|                         |  |  |  |   |  |  |  | Formát  |  | 2xA4  |  |
|                         |  |  |  |   |  |  |  | Zak. č.   |  | 3333  |  |
| Část                    |  | Celkový projekt interiéru                        |  |   |  | Měřítko  |  | 1:25, 1:5   |  |   |  |
| Název výkresu           |  | Stoly S-4  |  |   |  |  |  | Č. výkresu  |  | Revize  |  |
|                         |  |  |  |   |  |  |  | 105c  |  | 00  |  |